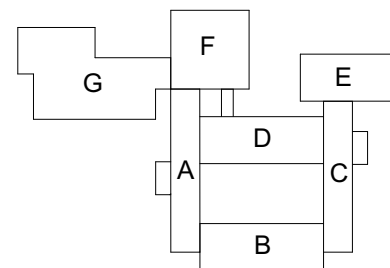
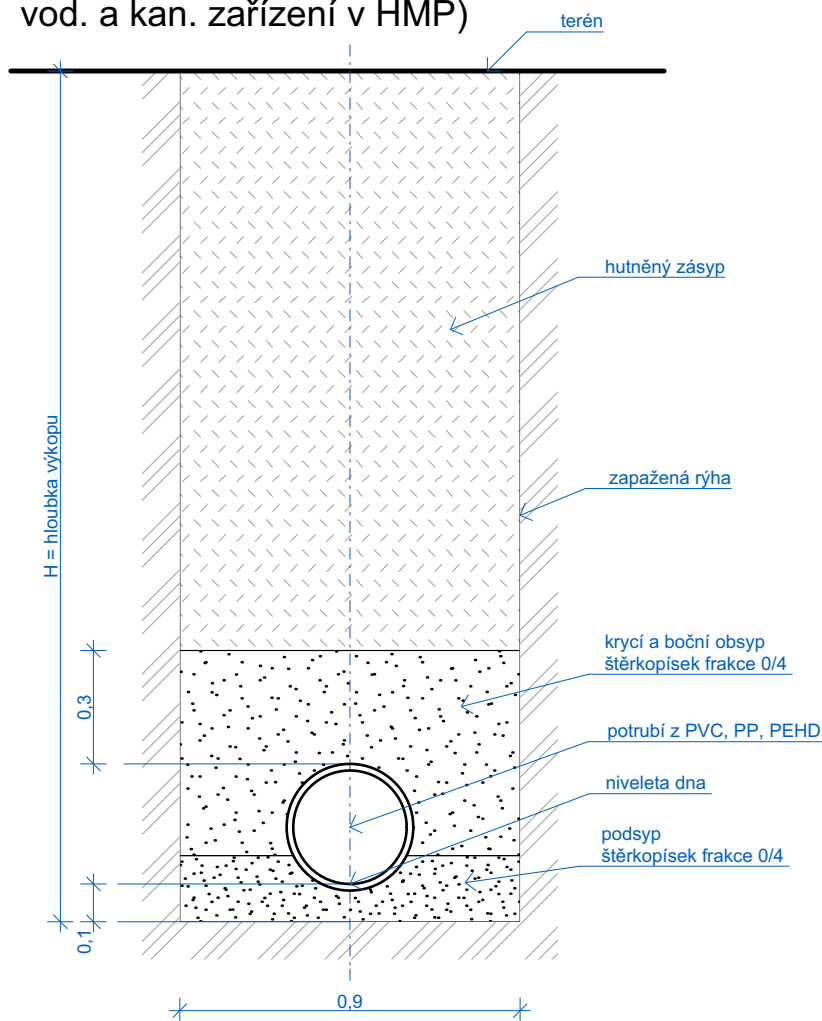


# DEŠŤOVÁ KANALIZACE VZOROVÝ PŘÍČNÝ ŘEZ, M=1:20 (dle Městských standardů vod. a kan. zařízení v HMP)



výškopisný systém: místní  
polohopisný systém: místní

AKCE:

## Nové zelené střechy na objektu ZŠ Gen. Janouška, Praha 14

MÍSTO STAVBY:

Gen. Janouška čp. 1006, 19800 Praha 14  
k.ú. Černý Most  
parc. č. 221/80, 365, 366, 493

STAVEBNÍK:

Městská část Praha 14  
Bratří Venclíků 1073/8, 198 21 Praha 9  
IČ: 00231312

GENERÁLNÍ PROJEKTANT:

a3atelier s.r.o.  
Konviktská 998/15, 110 00 Praha 1  
IČ: 24164500

STUPEŇ PD:

## DOKUMENTACE PRO STAVEBNÍ POVOLENÍ

ŘEŠENÁ ČÁST PD:

D - Dokumentace objektů  
D-1 - Objekt ZŠ Gen. Janouška  
D-1-1 - Architektonicko-stavební řešení  
D-1-1-3 - Dokumenty podrobností

PROJEKTANT PROFESE / ČÁSTI PD:

a3atelier s.r.o.  
Konviktská 998/15, 110 00 Praha 1  
IČ: 24164500

KRESLIL / ZPRACOVAL:

NÁZEV VÝKRESU / ČÁSTI:

## VZOROVÝ PŘÍČNÝ ŘEZ KANALIZACE

MĚŘÍTKO: FORMÁT VÝKRESU:

1:20

DATUM: ČÍSLO PARÉ:

ČÍSLO VÝKRESU:

D-1-1-3-5